

Simrad ES70

分裂波束探鱼器



测深仪

高分辨率-高精度

缩放功能识别鱼的大小

创新显示增益功能

无缝自动范围

自动调整脉冲长度

无限数量的快速

操作简便的个人设置

改进的底部检测功能

24小时“屏幕上的”历史

有多国语言的菜单系统

多达六个频率显示共存的宽屏显示器优化(16:9)

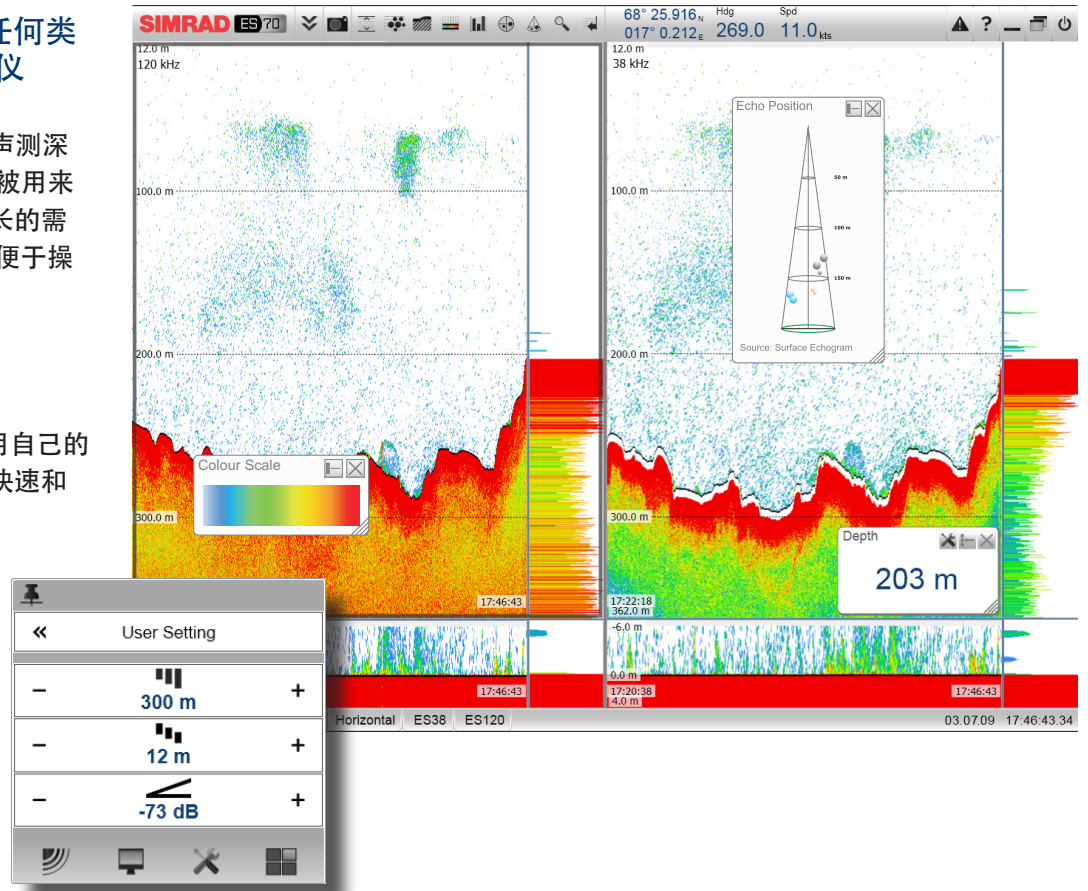
Simrad ES70是一个模块化系统，这意味着，你可以用一个简单的频率单光束系统启动之后，您可以扩大系统使用单和/或分束传感器多频测深仪。您可以选择一个先进的多种软件功能的软件，传感器和收发器。

Simrad ES70是一个适合任何类型的渔业的分裂波束测深仪

Simrad ES70是新一代的回声测深仪，最新创新的计算机技术，已被用来满足我们苛刻的客户的日益增长的需求：“最佳性能，在任何深度，便于操作！”

菜单系统使用自己的语言

Simrad ES70的菜单系统使用自己的语言与文字的图标和按钮确保快速和容易操作



ES70分裂波束模型

- 五种不同的频率: 18, 38, 70, 120和 200KHZ(千赫)
- 单独的萤幕上信息窗格:
 - 缩放视图
 - 深度
 - 彩色门檻
 - 底硬度 (选项)
 - 鱼类 (选项)
- 鱼的大小分布
- 鱼的位置
- 回声的位置
- 超声回波与纠正鱼的大小演示
- “峰值”和“样本数”中的“鱼的大小窗口”
- 独立设置测量鱼的大小范围
- 新的“锥视图”与“个体鱼的迹象显示”
- 无限数量的个人设置
- 优化脉冲长度范围

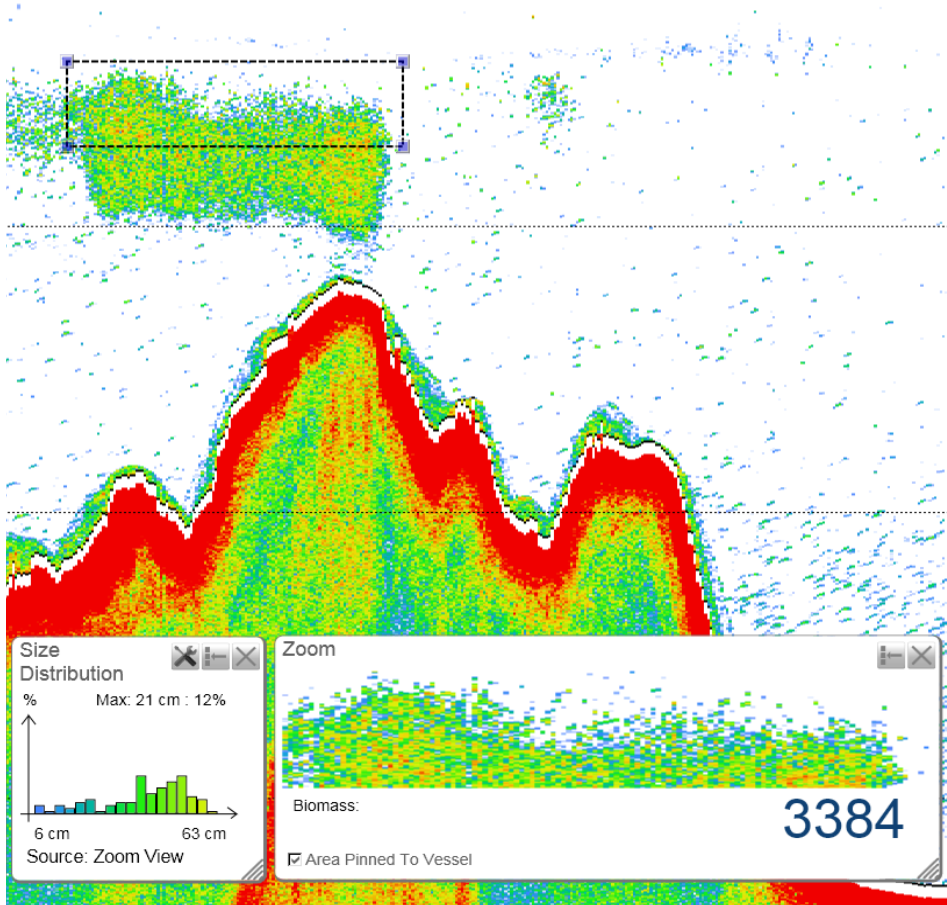
- 无缝自动量程
- 改变“增益”设置适用于整个屏幕
- 新的底部探测器完善的检测接近底部和在斜坡上的鱼。
- 多达六个屏幕上共存的频率
- 24小时“实时记录”
- 个别频率可以调整颜色阈值
- 64或16颜色简报
- 优化宽屏显示器
- 扩底，远洋扩张或拖网的显示面积
- 当地语言的菜单系统
- 具有单或双频率收发器
- 发射功率高达4KW(千瓦)
- 适用范围
- 深度标记
- 屏幕上的经纬度，航向，速度和温度的读数
- 至Simrad渔获物监测系统和声纳接口。

- 平率，距离或时间的速度调整
- 屏幕截图功能

可选功能

- 生物量的计算
- 底部硬度的计算
- 升沉补偿

Simrad ES70提供了一个明确的和不受干扰的超声回波图。如果想添加更多的信息，您可以打开专门的信息窗格。



信息窗格

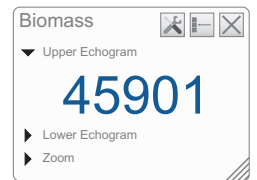
Simrad 引入了一个新的方式来呈现可选信息 - 信息窗格。

只要点击顶栏上的图标，你想添加到超声回波图的信息，将呈现在一个专门的框架。你可随意放置框架或调整框架成任何形状，甚至将它设置成透明，以至你不会因此而从超声回波图丢失任何信息。

新的缩放功能

Simrad ES70新的变焦功能非常创新与高效能，也非常容易使用。你可使用轨迹球鼠标在超声回波图上选定探测区域。选定区域的信息将会显示在缩放窗格中。

鱼类和生物量的计算也会显示出来。放大区域也可用来探测中上层区域的鱼群或接近底部的区域。



3384

底部硬度

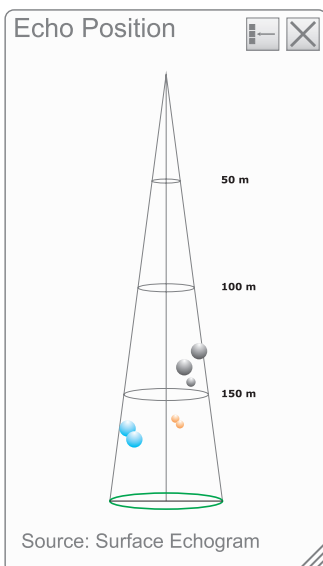


新的底部硬度窗格让你可探讨底部状况。ES70测算反射率，并根据1到100的比例来计算底部硬度。信息可以输出到导航绘图。

回声定位



“回声定位”窗格提供了目前位于回声测深仪波束里的个体鱼的3D演示。回声的颜色是与大小分布窗格的颜色相同的。

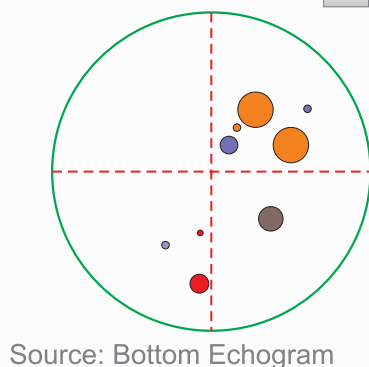


Bottom Hardness

46



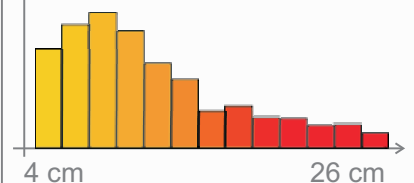
Fish Position



Size Distribution

Whitefish
Upper Echogram

15 cm



Lower Echogram
Zoom Echogram

ES70分裂波束

分裂波束回声测深仪是可以从鱼类测量目标强度。不同的鱼儿体积和物种有不同的目标强度。随着渔业科学家的帮助下我们能够计算出不同品种的鱼儿大小。

Simrad拥有超过25年的分裂光束经验，我们成为世界领导者使用这种技术来确定鱼儿的大小。

提供多种频率

不同的频率和传感器用于不同的渔业。鲭鱼，金枪鱼，沙丁鱼，鲱鱼和其他鱼群最好使用高频系统，通常是120或200 kHz，据深度而定。鳕鱼和其他底层鱼类使可用70或38 kHz的系统来探测。而18 kHz是适用于深水品种。



无限的能力

Simrad ES70不是一般的回声测深仪。它超越任何竞争对手的能力。你可以连接多个传感器和频率来设置一个你梦想的探测系统。可向下看或向侧看，鱼量，浅水以及深水的个体鱼探测，超声回波图记录，录音设备，不受限制的个人设置，数据输出到绘图仪等。

悠久的历史，长期的经验

Simrad拥有超过60年制造回声测深仪的经验。在1951年，Simrad已制造出第一台测深仪。这给渔民带来优势，他们能够看到深度，底部的轮廓，甚至鱼！从那时起，Simrad一直是世界领先的测深仪制造商。遍布世界的渔民信任SIMRAD可提供最好的质量，创新的功能和更好更先进的设计。这也塑造了Simrad对测深仪技术的路径。

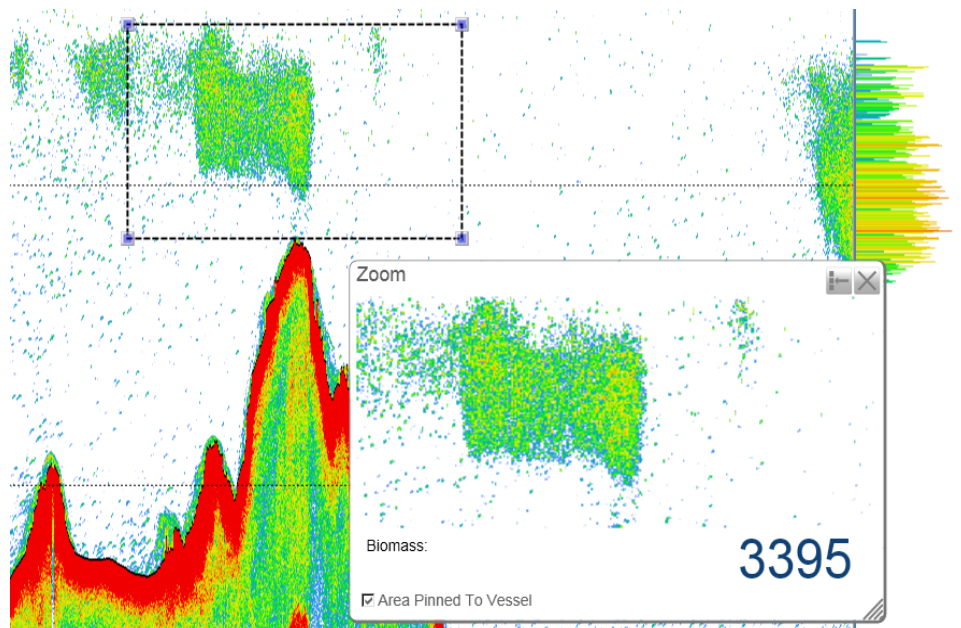
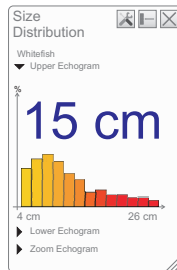


最强大的变焦功能！

选定和规模超声回波图的任何区，并探讨在缩放窗格的回声。

让选定区域与船只保持固定，或让它跟随超声回波图。放大区域可观察存在的总生物量。

大小分布窗格可观察鱼儿的大小。



384374 / Rev.A / June 2013

Simrad

Kongsberg Maritime Malaysia SDN.BHD.
Unit 27-5 Signature Offices
The Boulevard, Mid Valley City
Lingkaran Syed Putra
59200 Kuala Lumpur, Malaysia

Telephone (main): +65 6411 7488
Telephone (local): +60 3 2201 3358
Telefax: +60 3 2201 3359
www.simrad.my
simrad.asia@simrad.com

SIMRAD