

Simrad ES70

Однолучевой рыбопоисковый эхолот

Высокотехнологичный эхолот

Высокая разрешающая способность
- высокая точность

Функция масштабирования и
индикация биомассы

Определение твердости дна

Инновационная функция регулировки
усиления

Плавное автоматическое переключение
дальности

Автоматический выбор длины импульса

Неограниченное количество настроек
пользователя

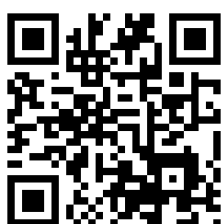
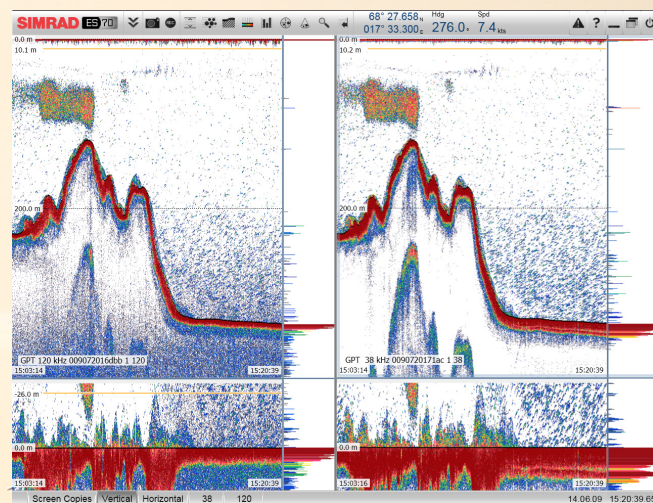
Быстрый и простой в управлении

Запись эхограммы в течение 24 часов

Меню на нескольких языках

Возможность одновременной индикации
до 6 разных частот

Оптимизирован под широкоформатные
мониторы (16:9)



Эхолот Simrad ES70 является модульной системой. Это значит, что Вы можете начать с однолучевой системы одной частоты. Позднее, Вы можете дополнить систему, добавив другие частоты и много или однолучевые вибраторы. Предлагается выбор дополнительных функций программного обеспечения, вибраторов и приемопередатчиков.

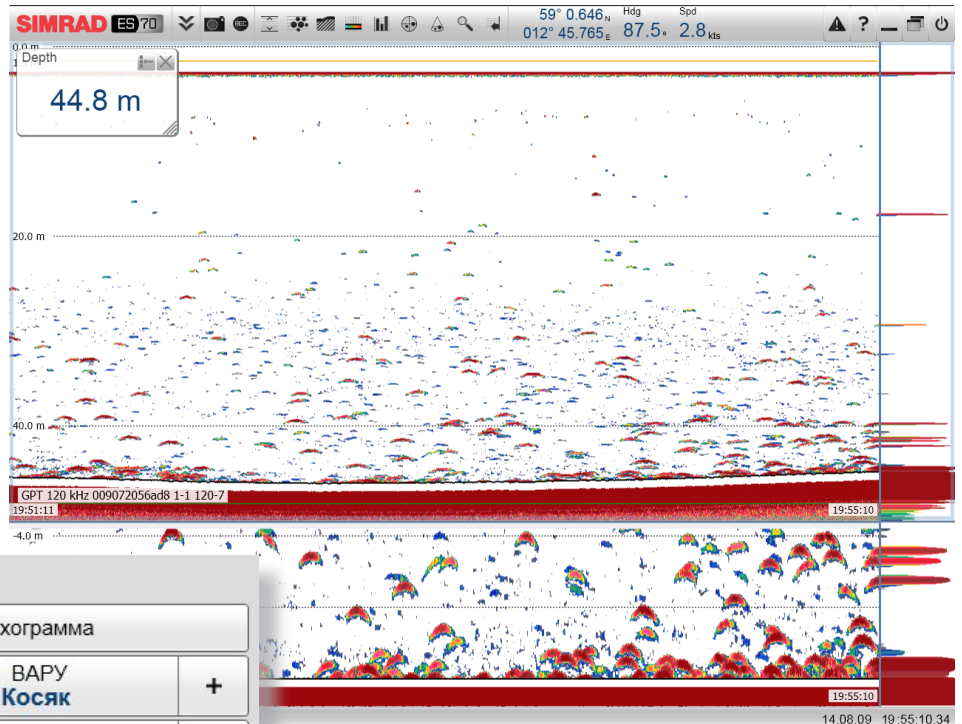
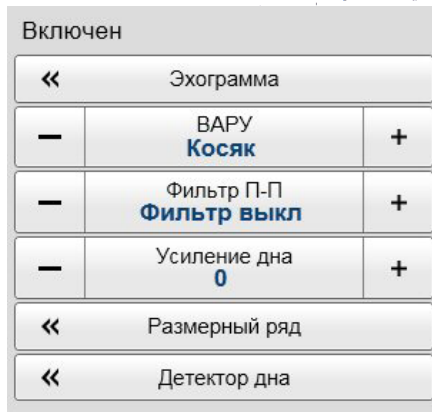
Эхолот Simrad ES70

- это однолучевой эхолот, который может использоваться для всех видов промысла

Эхолот Simrad ES70 - это эхолот нового поколения. Мы использовали новейшие достижения в компьютерных технологиях для удовлетворения возрастающих потребностей наших требовательных заказчиков: "Высшие показатели на любой глубине и простота в управлении!"

Меню на вашем языке

Меню Simrad ES70 использует значки и кнопки с текстом на вашем языке для простоты и удобства в управлении.



Однолучевые модели ES70

- Выбор разных частот: 12, 18, 27, 38, 50, 70, 120 и 200 кГц
- Отдельные информационные панели для:
 - Масштабирования
 - Индикации глубины
 - Цветной шкалы
 - Твердости дна (опция)
 - Биомассы рыб (опция)
- Оптимизация длины импульса в зависимости от дальности
- Неограниченное количество настроек пользователя
- Плавное переключение дальности
- Настройка усиления применима ко всем эхограммам

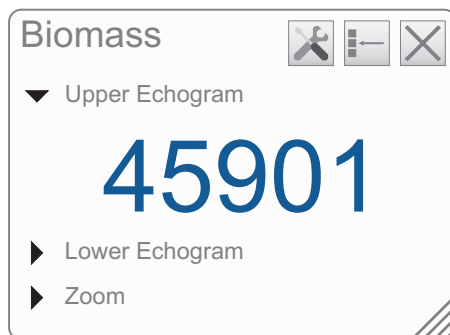
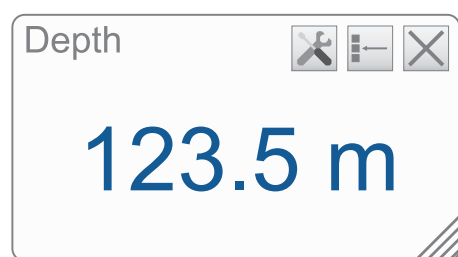
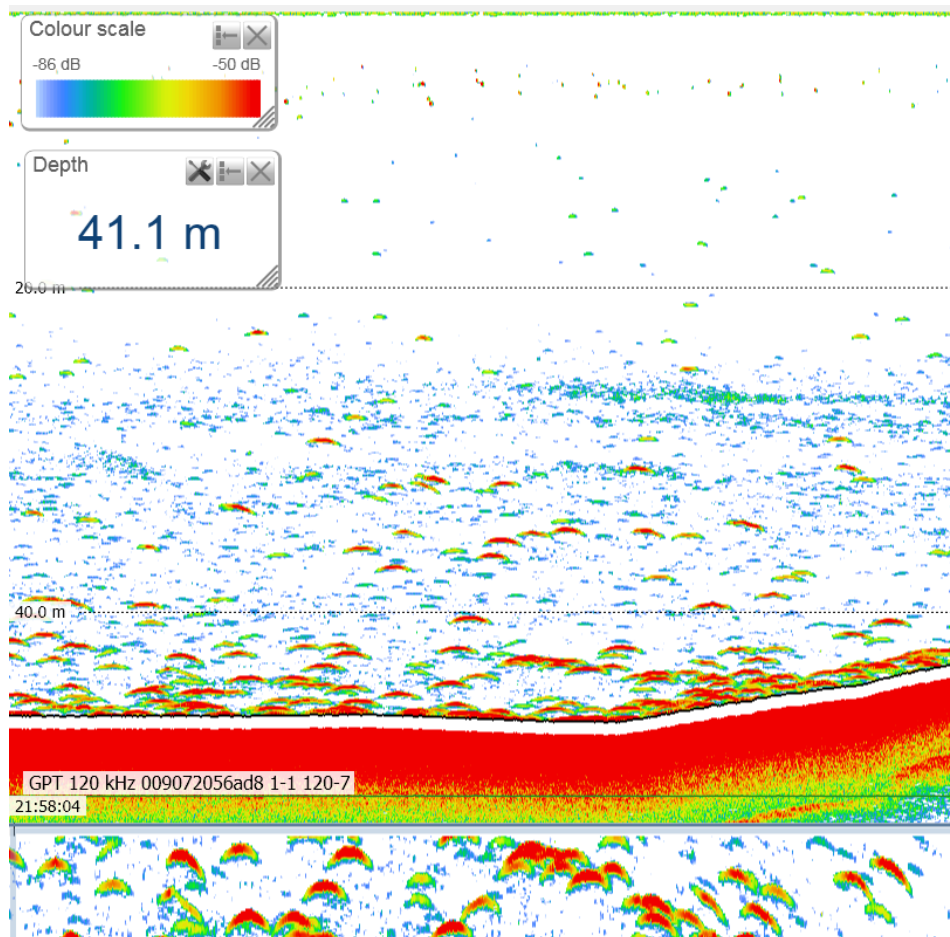
- Новая функция детектора дна для улучшенного обнаружения рыбы на неровном грунте
- Одновременная индикация до 6 разных частот
- Запись эхограммы за последние 24 часа
- Цветная шкала может быть индивидуально настроена для каждой частоты
- 64 или 16 цветов
- Оптимизирован под широкоформатные мониторы
- Отдельные окна для донного, пелагического расширения или горизонта траления
- Меню на разных языках
- Одно или двухчастотные приемопередатчики
- Выходная мощность до 4 кВт

- Фиш-лупа
- Маркер глубины
- Индикация широты, долготы, курса, скорости и температуры
- Сопряжение с GPS, гидролокаторами и системами контроля орудий лова Simrad
- Скорость развертки регулируется по частоте посылки, расстоянию или времени
- Функция захвата экрана

Дополнительные функции (опции)

- Подсчет биомассы
- Определение твердости дна
- Компенсация вертикальной качки

Эхограмма Simrad ES70 индицируется четко и не закрывается лишней информацией. Если вы хотите получать дополнительную информацию, можно открыть информационные панели.



Выбор разных частот

Для различных объектов промысла используются разные вибраторы и частоты. Скумбрия, тунец, анчоус, сельдь и другие косяковые рыбы лучше всего обнаруживаются высокочастотной системой, как правило 120 или 200 кГц, в зависимости от глубины. Частоты 38 или 70 кГц хорошо подходят для донных рыб, таких как треска, минтай и сайка, а 18 кГц для глубоководных видов.

В корпус одного приемопередатчика

для однолучевых эхолотов могут быть установлены платы на две имеющиеся частоты.

Каждый частотный канал может быть настроен индивидуально, или оба канала могут быть настроены одинаково для наблюдения за индикацией видов рыб на разных частотах.

Всего на один экран может выведено до 6 разных частот, или

Информационные панели

В ES70 Simrad впервые применил новый способ отображения дополнительной информации. Это так называемые информационные панели.

Щелкнув на соответствующий значок на верхней панели, вы можете добавить новые панели или окна к эхограмме. Их можно поместить в любое место на экране и изменить их размер. Они прозрачны и не закроют собой другую важную информацию.

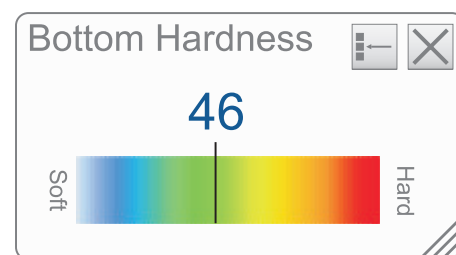
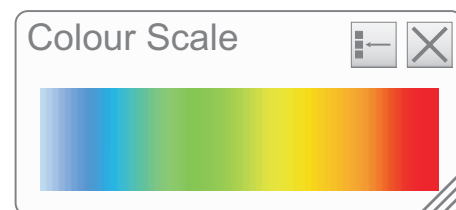
Новая функция масштабирования

Новая функция масштабирования Simrad ES70 является инновационной и очень простой в использовании. С помощью трекбола вы устанавливаете участок эхограммы для масштабирования. Этот участок будет показан в отдельном окне на экране.

Масштабированный участок может быть использован для подробного визуального изучения пелагических косяков или рыбы у грунта.

Твердость дна

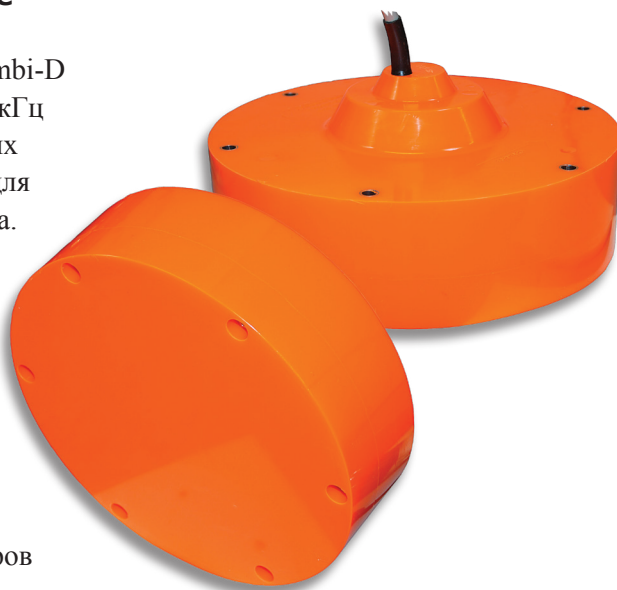
Информационная панель твердости дна позволяет изучить состояние грунта. ES70 измеряет его отражательную способность и подсчитывает твердость на шкале от 1 до 100. Эта информация также может быть передана на плоттер.



эти частоты могут быть показаны на разных мониторах, используя общедоступное аппаратное и программное обеспечение.

Высококачественные вибраторы

Вибраторы Simrad Combi-D частотой 38/200 и 50/200 кГц являются одними из самых популярных вибраторов для прибрежного рыболовства. Оба вибратора рассчитаны на входную мощность 1 кВт. С этими вибраторами эхолот ES70 может обнаружить единичные экземпляры рыбы на глубине 500 метров на частоте 38 кГц и 220 метров на частоте 200 кГц.



Неограниченные возможности

Simrad ES70 гораздо больше, чем просто эхолот. Его возможности превышают всех конкурентов.

Вы можете создать систему с любым количеством частот и вибраторов и скомпоновать ее так, как вы мечтали: донное или бортовое расположение вибраторов,

определение биомассы, обнаружение отдельных рыб на малых и больших глубинах, определение твердости дна, история развертки, возможность записи данных, выход данных на плоттер и т.д.

Долгая история, долгий опыт

Simrad производит эхолоты в течение более 60 лет. Первые эхолоты Simrad были выпущены в 1951 году. Они дали рыбаку серьезное преимущество, теперь он мог видеть глубину, рельеф дна и даже рыбу!

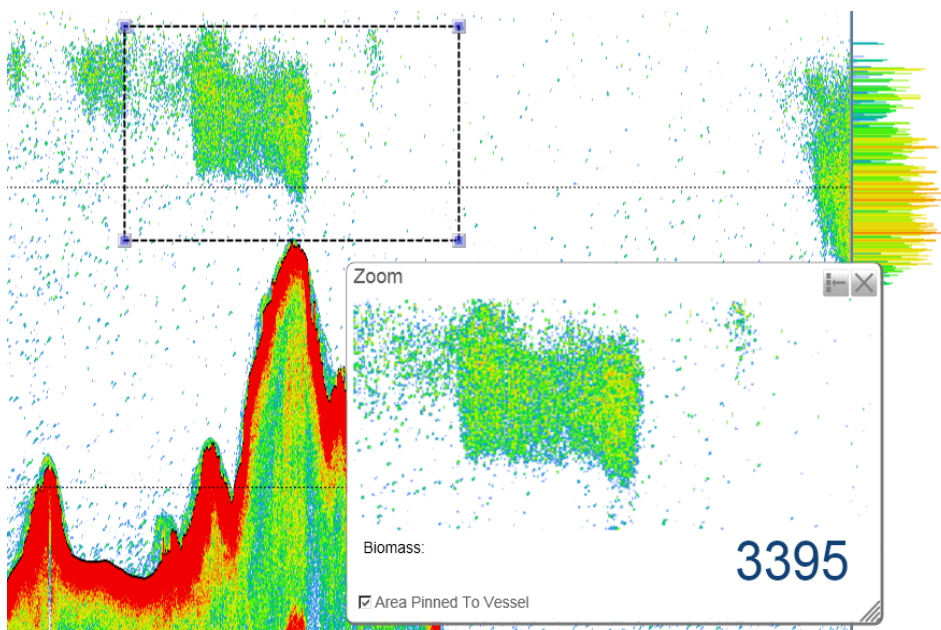
С тех пор Simrad является ведущим производителем эхолотов. Во всем мире рыбаки полагаются на Simrad как на производителя качественного, инновационного и передового рыбопоискового оборудования с применением современных технологий.



Самая мощная функция масштабирования!

Выберите участок любого размера на эхограмме и пристальнее рассмотрите его в панели масштабирования. Масштабированный участок может быть привязан к судну или двигаться вместе с эхограммой.

Существует возможность оценки биомассы на этом участке.



363140 / Rev.A / August 2011

Simrad

Kongsberg Maritime AS
Strandpromenaden 50
P.O.Box 111
N-3191 Horten, Norway

Telephone: +47 33 03 40 00
Telefax: +47 33 04 29 87
www.simrad.com
simrad.sales@simrad.com

SIMRAD