

Simrad ES70

Ecoscandaglio Single Beam

Ecoscandaglio di ultima generazione

Alta risoluzione - Alta precisione

Funzione Zoom applicata alla biomassa

Calcolo della durezza del fondo

Raggiungimento automatico graduale

Longitudine d'impulso selezionabile

Gestione rapida e semplice

Menù multilingue

Funzione innovatrice nel regolamento del profitto

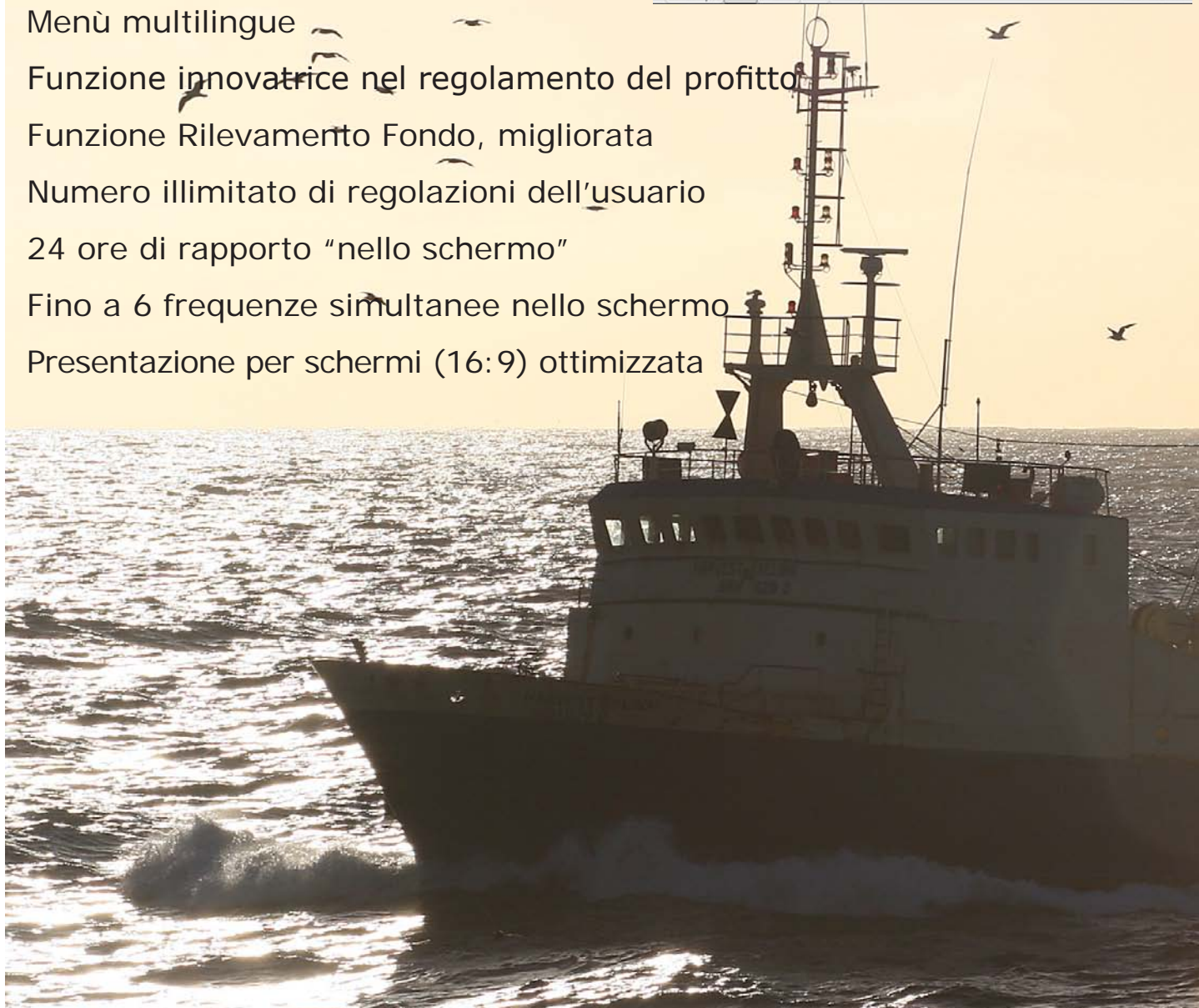
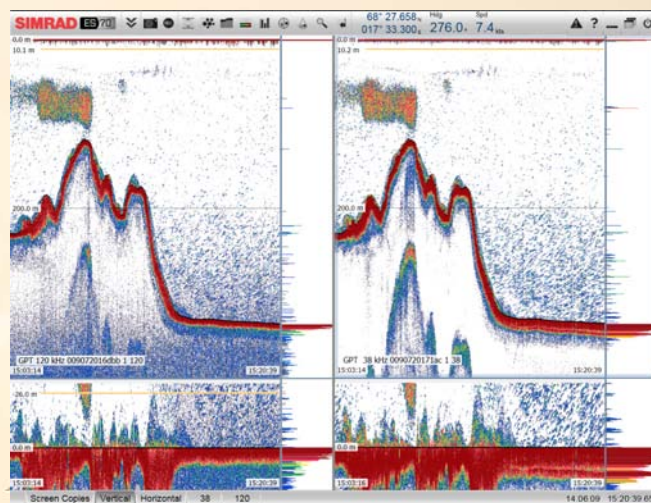
Funzione Rilevamento Fondo, migliorata

Numero illimitato di regolazioni dell'utente

24 ore di rapporto "nello schermo"

Fino a 6 frequenze simultanee nello schermo

Presentazione per schermi (16:9) ottimizzata



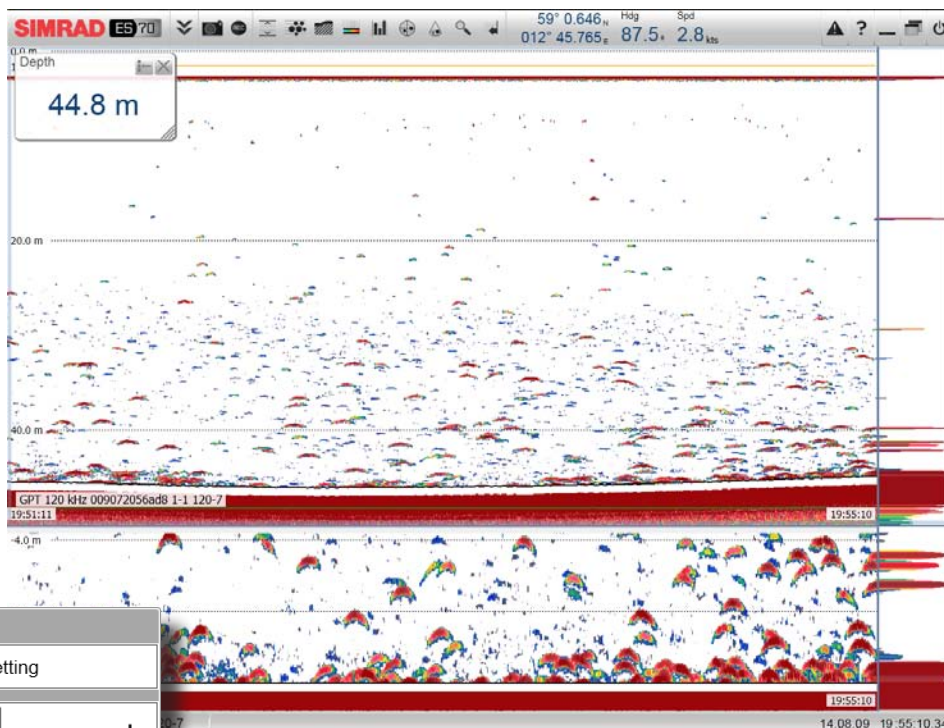
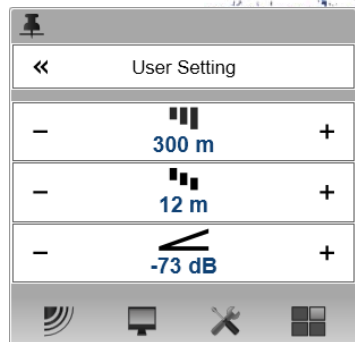
Il Simrad ES70 è un ecoscandaglio modulare, totalmente flessibile. Possiamo iniziare con un sistema basico tipo “single beam” con una sola frequenza e espanderlo a sistemi multi frequenza con trasduttore “single” e/o “split-beam”. Permette scegliere tra una grande varietà di funzioni avanzate di software, trasduttori e ricetrasmittitori.

Simrad ES70 “single beam” si adatta a tutti i tipi di pesca

Simrad ES70 lancia una nuova generazione di ecoscandagli. È stata utilizzata tecnologia informatica innovatrice al fine di soddisfare la domanda, in continua crescita, di clienti sempre più esigenti che chiedono “massimo rendimento a tutte le profondità e semplicità d’uso”.

Sistema di Menù in varie lingue

I Menù dell’ecoscandaglio Simrad ES70 includono icone e tasti con testo indicativo disponibili in varie lingue: garanzia, rapidità e facilità d’uso.



Presentazioni del ES70 Single Beam

- Varie frequenze disponibili: 12, 18, 27, 38, 50, 70, 120 e 200 kHz
- Finestre dedicate a:
 - Presentazione Zoom
 - Profondità
 - Soglia di colori
 - Durezza del fondo (Facoltativo)
 - Biomassa dei pesci (Facoltativo)
- Longitudine d’impulso ottimizzata secondo il rango
- Regolazioni d’utente illimitate
- Raggiungimento automatico graduale
- I cambi della regolazione del profitto si applicano a tutto l’ecogramma nello schermo
- Nuovo rivelatore di fondo ottimizzato che facilita la cattura

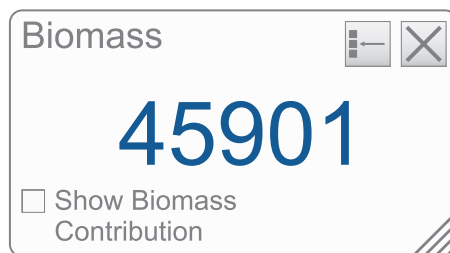
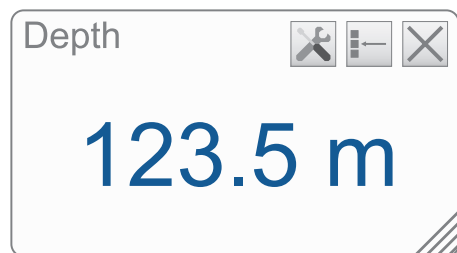
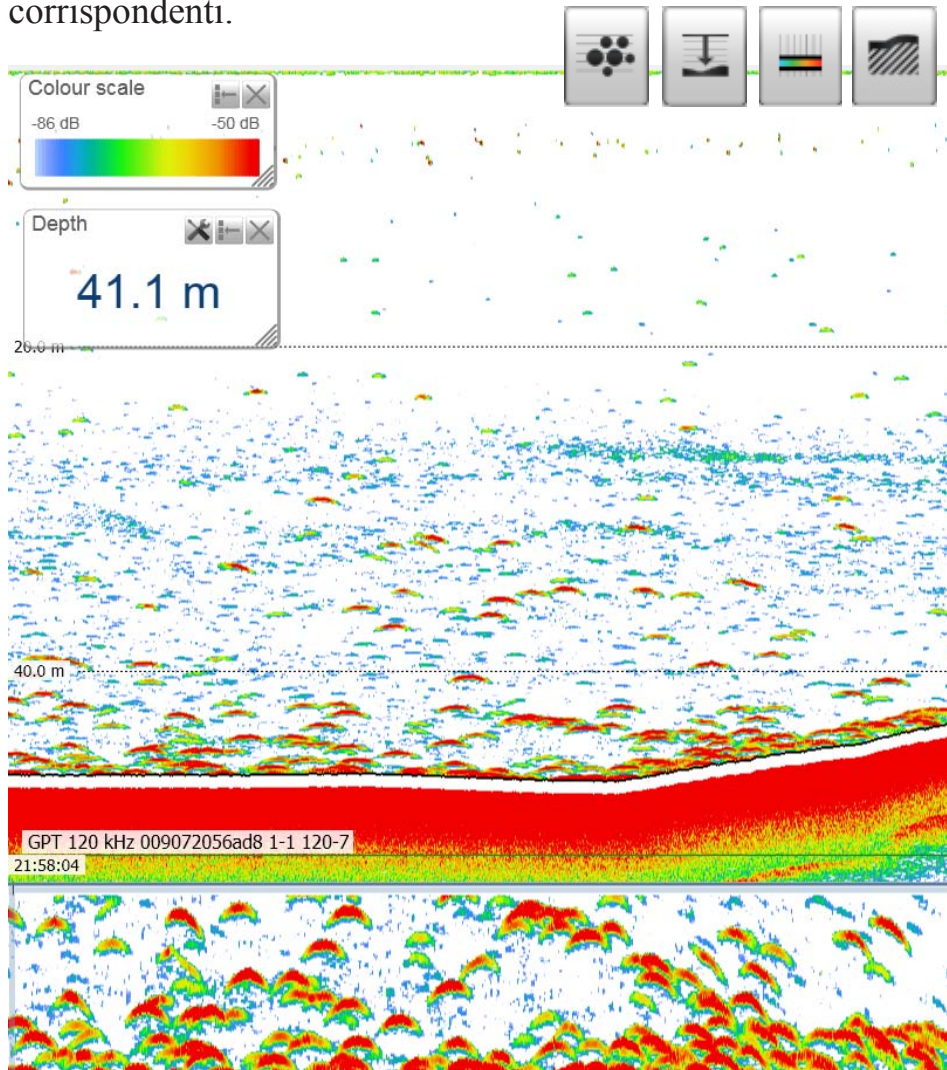
- di pesci che nuotano nelle vicinanze o in zone inclinate
- Fino a 6 frequenze simultanee nello schermo
- 24 ore di rapporto nella finestra assegnata
- Regolazioni indipendenti per le frequenze della soglia di colori
- 64 o 16 colori
- Presentazione ampliata e ottimizzata
- Finestre dedicate a: Espansione di Fondo, Pelagica o a Strascico
- Sistema dei Menù multilingue
- Ricetrasmittitore con una o due frequenze
- Potenza di trasmissione fino a 4 kW
- Funzione A – “Scope”
- Segnalatore di profondità

- Lettura nello schermo di: Latitudine, Longitudine, Rotta, Velocità e Temperatura
- Interfaccia per GPS, Sistemi di monitoraggio delle Cature e dei Sonar Simrad.
- Velocità nello spostamento dello schermo adattabile secondo il ritmo de’Impulso, Distanza e Periodo
- Funzione Cattura Schermi

Funzioni opzionali

- Calcoli della Biomassa
- Calcoli della Durezza del Fondo
- Compensazione delle onde

Gli ecogrammi che mostra l'ecoscandaglio Simrad ES70 sono nitidi e senza interruzioni. Se vogliamo più informazioni nello schermo dobbiamo solo aprire le finestre informative corrispondenti.



Varie frequenze

Ogni tipo di pesca richiede frequenze e trasduttori diversi. Sgombro, tonno, acciuga, aringa e altre speci pelagiche si rilevano con frequenze alte - 120 o 200 KHz - in funzione della profondità. In cambio, il baccalà o il merluzzo sono specie di fondo rilevate con frequenze basse: 70 o 38 k. La frequenza di 18 kHz si usa per speci di acque molto profonde. In uno stesso sistema si può

installare qualsiasi combinazione di frequenze disponibili.

Ogni frequenza si può controllare indipendentemente, come se si trattasse di vari ecoscandagli, o contemporaneamente allo scopo di paragonare le risposte dei pesci in ogni frequenza.

Possiamo lavorare a una voce con 6 frequenze in un solo schermo, o in vari. Solo bisogna installare software, calcolatori e schermi corrispondenti.

Un concetto nuovo di presentare le informazioni

Con l'ecoscandaglio ES70, Simrad introduce un nuovo concetto di presentare le informazioni, chiamate finestre informative.

Semplicemente cliccando sull'icona corrispondente della barra superiore, apparirà l'informazione in una finestra informativa che rimane configurata all'ecogramma. Queste finestre possiamo muoverle in tutto lo schermo e cambiare le dimensioni come preferiamo. Il fondo trasparente consente vedere l'informazione che rimane sottostante.

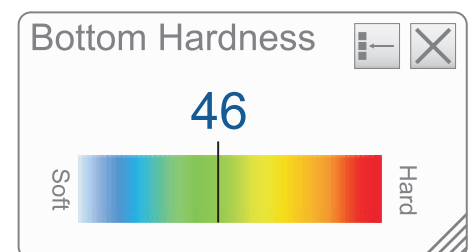
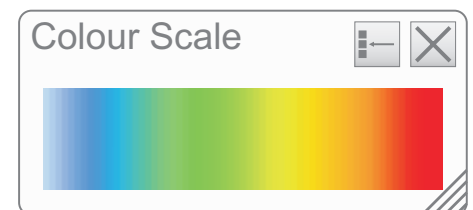
Funzione Zoom innovatrice

La nuova funzione Zoom che Simrad ha applicato nel ES70 è totalmente innovativa, efficace e facile da usare. Con il TrackBall definiamo l'area dell'ecogramma che vogliamo ingrandire. Immediatamente, vediamo quest'area ingrandita nella finestra Zoom insieme ai calcoli di biomassa di pesci.

La zona ingrandita permette un'analisi più precisa del banco di pesci, sia per speci pelagiche che di fondo.

Durezza del fondo

La nuova finestra Durezza di Fondo ci permette investigare la tipologia del fondale. La ES70 misura: riflettività e durezza dentro una Scala da 1 a 100. Quest'informazione può essere esportata ad un plotter di navigazione.



Trasduttore di alta qualità

I trasduttori Simrad Combi-D lavorano in 38/200 e 50/200 kHz e sono i più indicati per la pesca costiera. Entrambi hanno una potenza di 1 kW. Un ES70 con un Combi-D in 38 kHz possono rilevare pesci isolati a 500 metri di profondità e in 220 kHz a 220 metri.

Capacità illimitate

Il Simrad ES70 è molto più che un ecoscandaglio convenzionale, include prestazioni che nessun altro fabbricato propone.

Possiamo configurare un sistema con tanti trasduttori e frequenze come vogliamo; Possiamo cioè, possiamo “disegnare il nostro sistema ideale” e osservare i bianchi dall’alto, dalle bande, stimare il volume, trovare pesci isolati in acque superficiali e profonde, differenziando il fondale,



ottenere un’informe degli ecogrammi e la sua registrazione, salvare un numero illimitato di regolazioni personali, esportare dati a un plotter, etc.

Una lunga storia e la nostra esperienza ci garantiscono

È da più di 60 anni che Simrad fabbrica ecoscandagli. Il primo si commercializzò nel 1951 e dava ai pescatori prestazioni notabili: misurare la profondità, osservare la morfologia del fondo e persino rilevare i pesci.

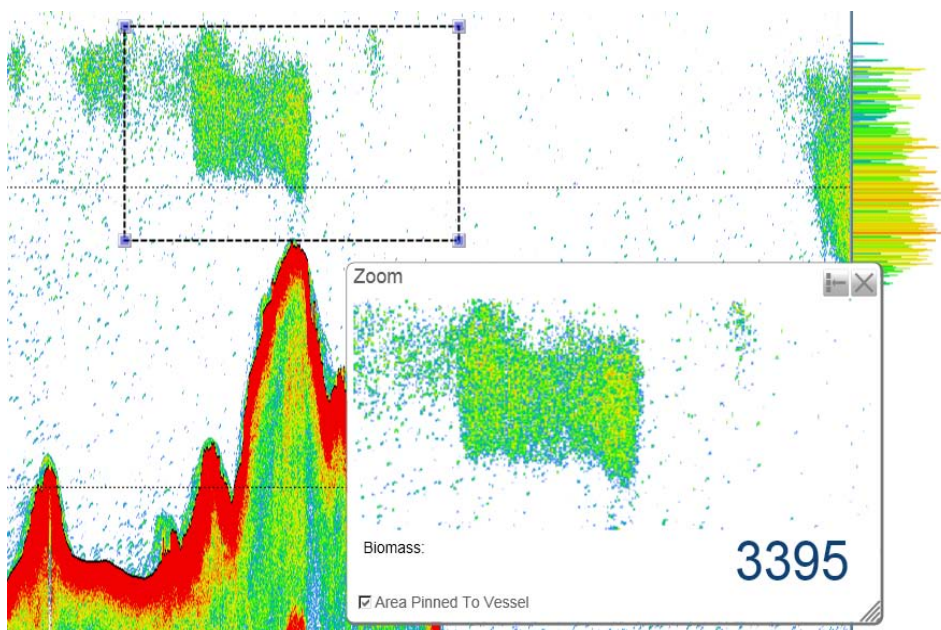
De allora, Simrad è leader mondiale nella fabbricazione di ecoscandagli. Pescatori di tutto il mondo confidano in Simrad perchè sanno di trovare qualità, le funzioni più innovatrici del momento e disegni migliori e avanzati. Simrad ha segnato i passi delle innovazioni tecnologiche di tutto il mondo riguardo agli ecoscandagli.



Lo Zoom più potente del mercato!

Scegli e delimita una zona dell’ecogramma e indaga gli echi ingranditi nella finestra dello Zoom. Lascia che questa zona rimanga vicino al peschereccio o che l’ecogramma corra.

Adesso osserva e analizza il totale della biomassa che appare nella zona ingrandita.



345558 / Rev.A / April 2010

Simrad

Simrad Spain, S.L.
Poligono Industrial
Partida Torres 38 Nave 8 y 9
03570 Villajoyosa, Spain

Teléfono: +34 966 810 149
Telefax: +34 966 852 304
www.simrad.es
simrad.spain@simrad.com

SIMRAD