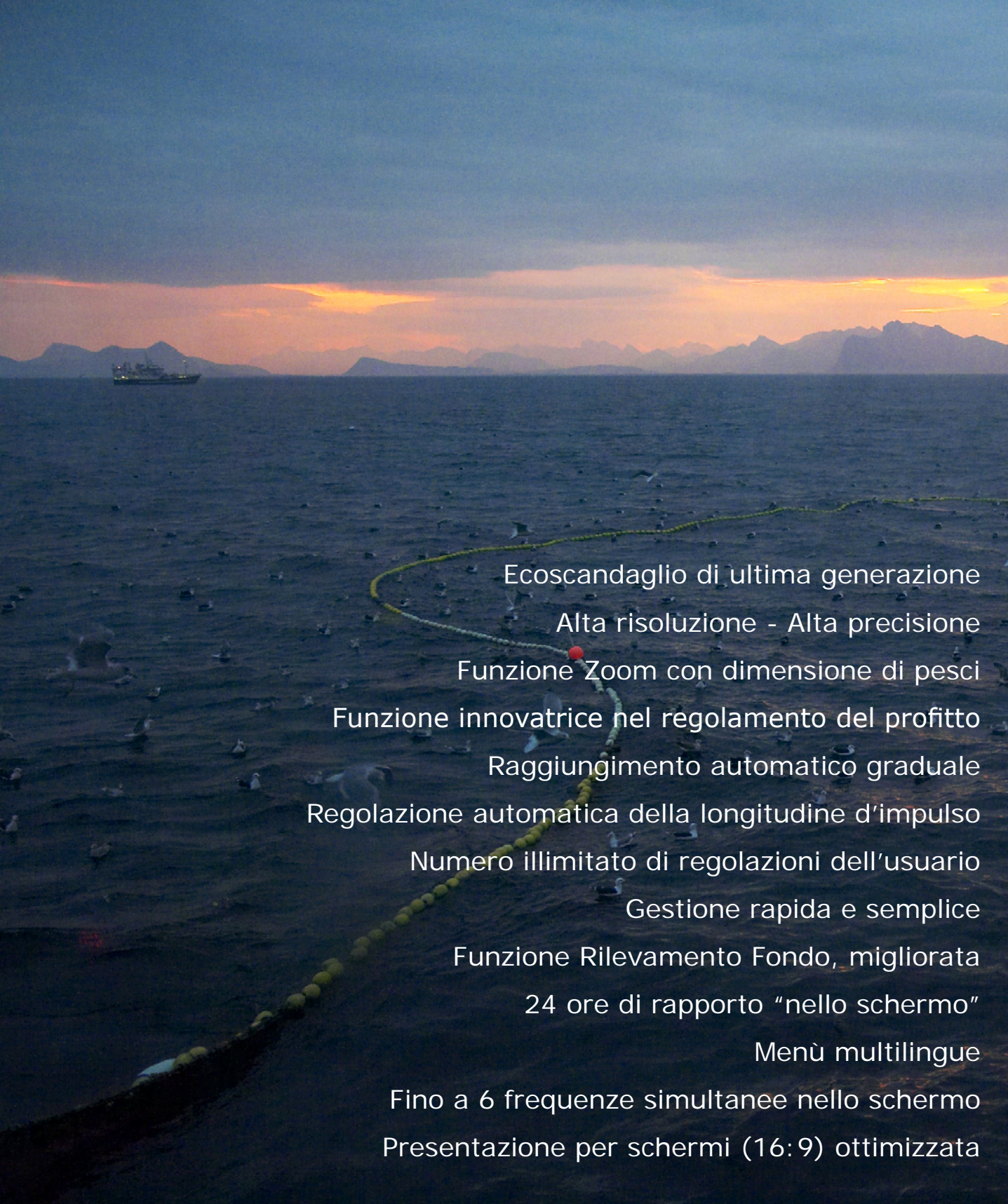


Simrad ES70

Ecoscandaglio Split Beam



Ecoscandaglio di ultima generazione
Alta risoluzione - Alta precisione
Funzione Zoom con dimensione di pesci
Funzione innovatrice nel regolamento del profitto
Raggiungimento automatico graduale
Regolazione automatica della longitudine d'impulso
Numero illimitato di regolazioni dell'utente
Gestione rapida e semplice
Funzione Rilevamento Fondo, migliorata
24 ore di rapporto "nello schermo"
Menù multilingue
Fino a 6 frequenze simultanee nello schermo
Presentazione per schermi (16:9) ottimizzata

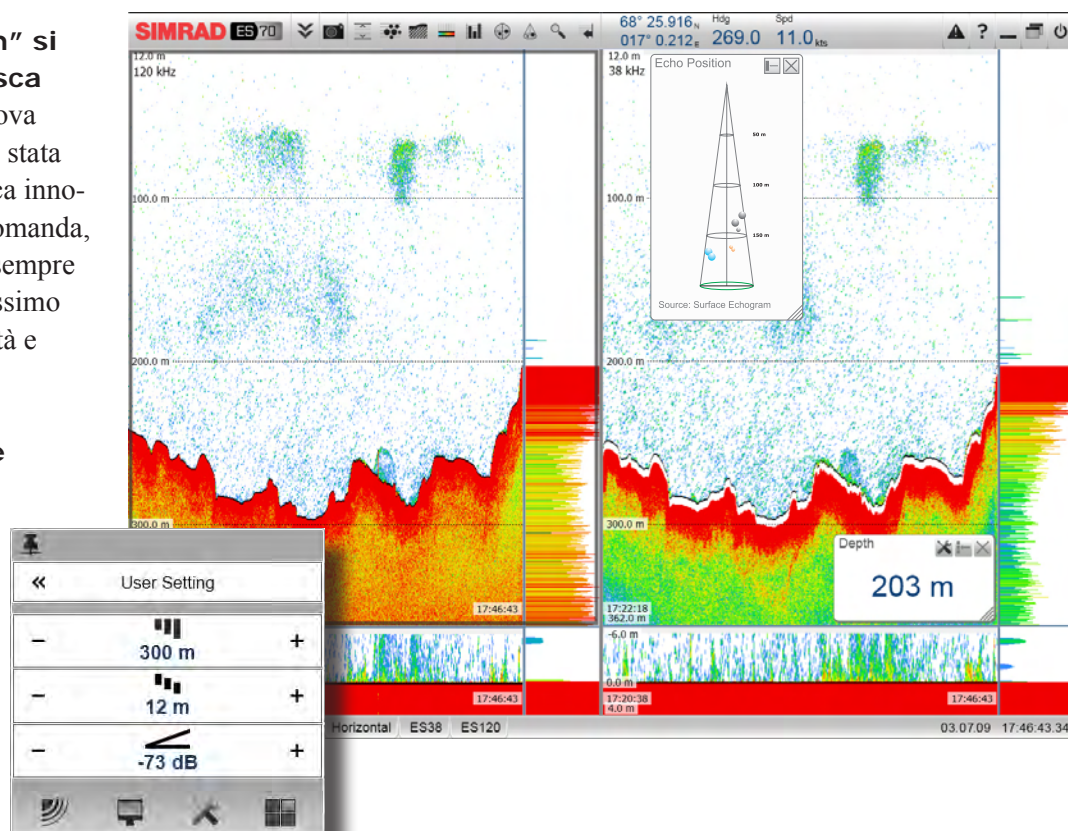
Il Simrad ES70 è un ecoscandaglio modulare, totalmente flessibile. Possiamo iniziare con un sistema basico tipo “single beam” con una sola frequenza e espanderlo a sistemi multi frequenza con trasduttori “single” e/o “split/beam”. Permette scegliere tra una grande varietà di funzioni avanzate di software, trasduttori e ricetrasmettitori.

Simrad ES70 “split beam” si adatta a tutti i tipi di pesca

Simrad ES70 lancia una nuova generazione di ecoscandagli. È stata utilizzata tecnologia informatica innovatrice al fine di soddisfare la domanda, in continua crescita, di clienti sempre più esigenti che chiedono “massimo rendimento a tutte le profondità e semplicità d’uso”.

Sistema di Menù in varie lingue

I Menù dell’ecoscandaglio Simrad ES70 includono icone e tasti con testo indicativo disponibili in varie lingue: garanzia, rapidità e facilità d’uso.



Presentazioni del ES70 Split Beam

- 5 frequenze differenti: 18, 38, 70, 120 e 200 kHz
- Finestre dedicate a:
 - Presentazione Zoom
 - Profondità
 - Soglia di colori
 - Durezza del fondo (Facoltativo)
 - Biomassa dei pesci (Facoltativo)
 - Distribuzione per grandezza dei pesci
 - Posizione del pesce
 - Posizione dell’eco
- L’ecogramma indica le dimensioni reali dei pesci
- “Valore di picco” e “Numero di campioni” nella “Finestra dimensione pesce”
- Regolazioni indipendenti per misurare la dimensione del pesce
- Nuova “presentazione a cono” con “Indicazioni pesce individuale”

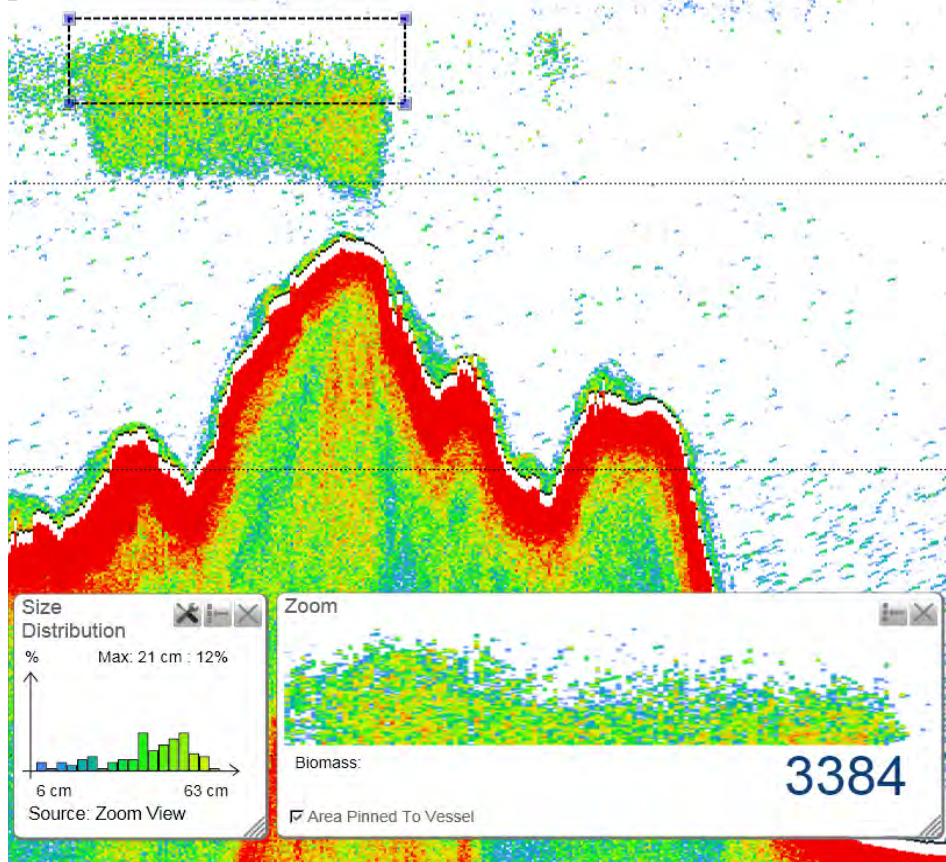
- Numero illimitato di regolazioni dell’utente
- Regolazione automatica e ottimizzata della longitudine d’impulso secondo la distanza
- Distanza automatica graduale
- I cambi delle regolazioni del profitto si applicano a tutto l’ecogramma dello schermo
- Nuovo rivelatore di fondo ottimizzato che facilita la cattura di pesci che nuotano nelle vicinanze o nelle zone inclinate
- Fino a 6 frequenze simultanee nello schermo
- 24 ore di “storico” nello schermo
- Regolazione della soglia di colori indipendente per ogni frequenza
- Prestazione in 64 o 16 colori
- Prestazione per schermo 16:9, ottimizzata
- Finestre dedicate a: Espansione Fondo, Pelagica e a Strascico
- Sistema di Menù multilingue

- Ricetrasmettitore con una o due frequenze
- Potenza di trasmissione fino a 4 kW
- Funzione A-”Scope”
- Segnalatore di profondità
- Lettura nello schermo di: posizione, rotta, velocità e temperatura
- Interfaccia per GPS, Sistemi di monitoraggio delle Cature e dei Sonar Simrad
- Velocità di spostamento dello schermo adattabile secondo ritmo d’Impulso, Distanza e Periodo
- Funzione Cattura Schermo

Funzioni opzionali

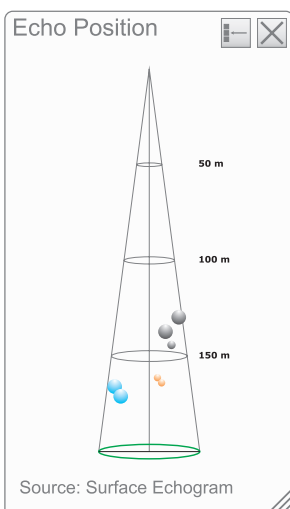
- Calcoli della Biomassa
- Calcoli della Durezza del Fondo
- Compensazione delle onde

Gli ecogrammi che mostra l'ecoscandaglio Simrad ES70 sono nitidi e senza interruzioni. Se vogliamo più informazioni nello schermo dobbiamo solo aprire le finestre informative corrispondenti.



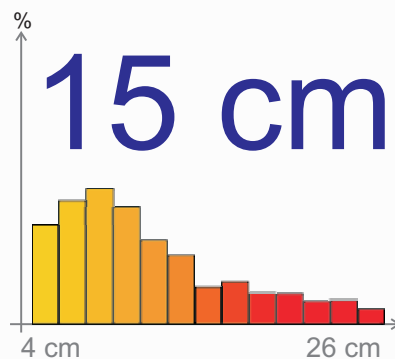
Posizione dell'Eco

La Finestra Posizione dell'Eco presenta in 3D gli echi dei pesci isolati che, in questo momento, sono dentro il fascio proiettato dall'ecoscandaglio. I colori degli echi si corrispondono con quelli della gradica della Finestra Distribuzione per Grandezza.

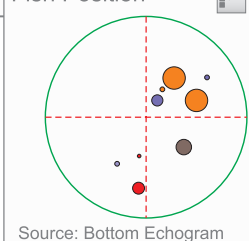


Size Distribution

Whitefish
▼ Upper Echogram



Fish Position



Un concetto nuovo di presentare le informazioni

Con l'ecoscandaglio ES70, Simrad introduce un nuovo concetto di presentare le informazioni, chiamate finestre informative.

Semplicemente cliccando sull'icona corrispondente della barra superiore, apparirà l'informazione in una finestra informativa che rimane configurata all'ecogramma. Queste finestre possiamo muoverle in tutto lo schermo e cambiare le dimensioni come preferiamo. Il fondo trasparente consente vedere l'informazione sottostante.

Funzione Zoom innovatrice

La nuova funzione zoom che Simrad ha applicato nel ES70 è totalmente innovativa, efficace e facile da usare. Con il TrackBall definiamo l'area dell'ecogramma che vogliamo ingrandire. Immediatamente, vediamo quest'area ingrandita nella finestra Zoom insieme ai calcoli di biomassa di pesci. La dimensione dei pesci viene indicata nella Finestra Distribuzione per grandezza.

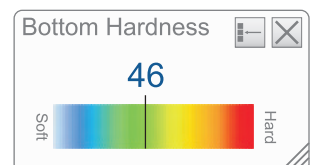
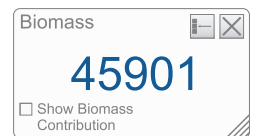
L'area ampliata permette analizzare dettagliatamente i banchi di pesci, aree vicine al fondo o determinare la dimensione del pesce isolato nell'ecogramma.

L'area ampliata permette analizzare dettagliatamente i banchi di pesci, aree vicine al fondo o determinare la dimensione del pesce isolato nell'ecogramma.

Durezza del fondo

La nuova finestra Durezza di Fondo ci permette investigare la tipologia del fondale. La ES70 misura:

riflettività e durezza dentro una Scala da 1 a 100. Quest'informazione può essere esportata ad un plotter di navigazione.



ES70 Split-beam

Un ecoscandaglio “splits beam” misura l'intensità degli echi generati per i pesci. Ogni dimensione e specie produce diverse intensità di bianco. Grazie agli scientifici marini adesso siamo capaci di calcolare la dimensione di qualsiasi specie di pesce. Simrad, con più di 25 anni di esperienza in tecnologia “splits beams”, è il leader mondiale in ecoscandagli di questo tipo.

Varie frequenze disponibili

Ogni tipo di pesca richiede frequenze e trasduttori diversi. Sgombro, tonno, acciuga, aringa e altre speci pelagiche si rilevano con frequenze alte - 120 o 200 kHz - in funzione della profondità. In cambio, il baccalà o il merluzzo sono specie di fondo rilevate con frequenze basse: 70 o 38 kHz. La frequenza di 18 kHz si usa per speci di acque molto profonde.

Capacità illimitate

Il Simrad ES70 è molto più che un ecoscandaglio convenzionale, include prestazioni che nessun altro fabbricante propone.

Possiamo cioè “disegnare il nostro sistema ideale” e osservare i bianchi dall'alto, dalle bande, stimare il volume, trovare pesci isolati in acque superficiali e profonde, differenziando il fondale, ottenere un'informe degli ecogrammi e la sua registrazione, salvare un numero illimitato di regolazioni personali, esportare dati a un plotter, etc.



Una lunga storia e la nostra esperienza ci garantiscono

È da più di 60 anni che Simrad fabbrica ecoscandagli. Il primo si commercializzò nel 1951 e dava ai pescatori prestazioni notabili: misurare la profondità, osservare la morfologia del fondo e persino rilevare i pesci.

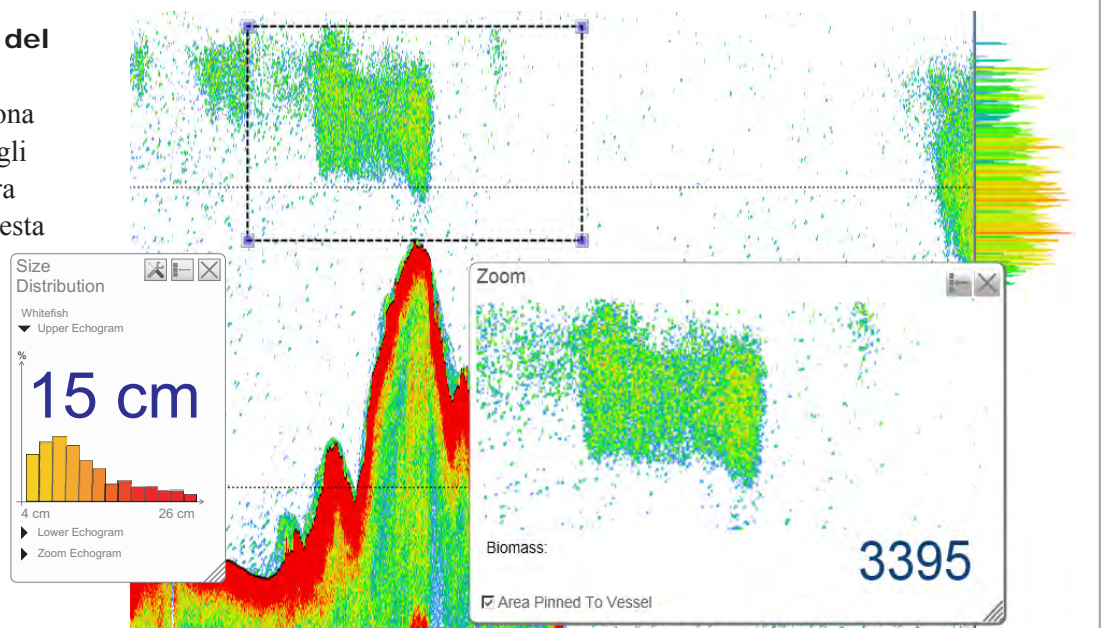
Da allora, Simrad è leader mondiale nella fabbricazione di ecoscandagli. Pescatori di tutto il mondo confidano in Simrad perchè sanno di trovare qualità, le funzioni più innovatrici del momento e disegni migliori e avanzati. Simrad ha segnato i passi delle innovazioni tecnologiche di tutto il mondo riguardo agli ecoscandagli.



Lo Zoom più potente del mercato!

Scegli e delimita una zona dell'ecogramma e indaga gli echi ingranditi nella finestra dello Zoom. Lascia che questa zona rimanga vincino al peschereccio o che l'ecogramma corra.

Osserva e analizza il totale della biomassa che appare nella zona ingrandita e la dimensione del pesci nella Finestra Distribuzione per dimensione.



345557 / Rev.A / April 2010

Simrad

Simrad Spain, S.L.
Poligono Industrial
Partida Torres 38 Nave 8 y 9
03570 Villajoyosa, Spain

Teléfono: +34 966 810 149
Telefax: +34 966 852 304
www.simrad.es
simrad.spain@simrad.com

SIMRAD