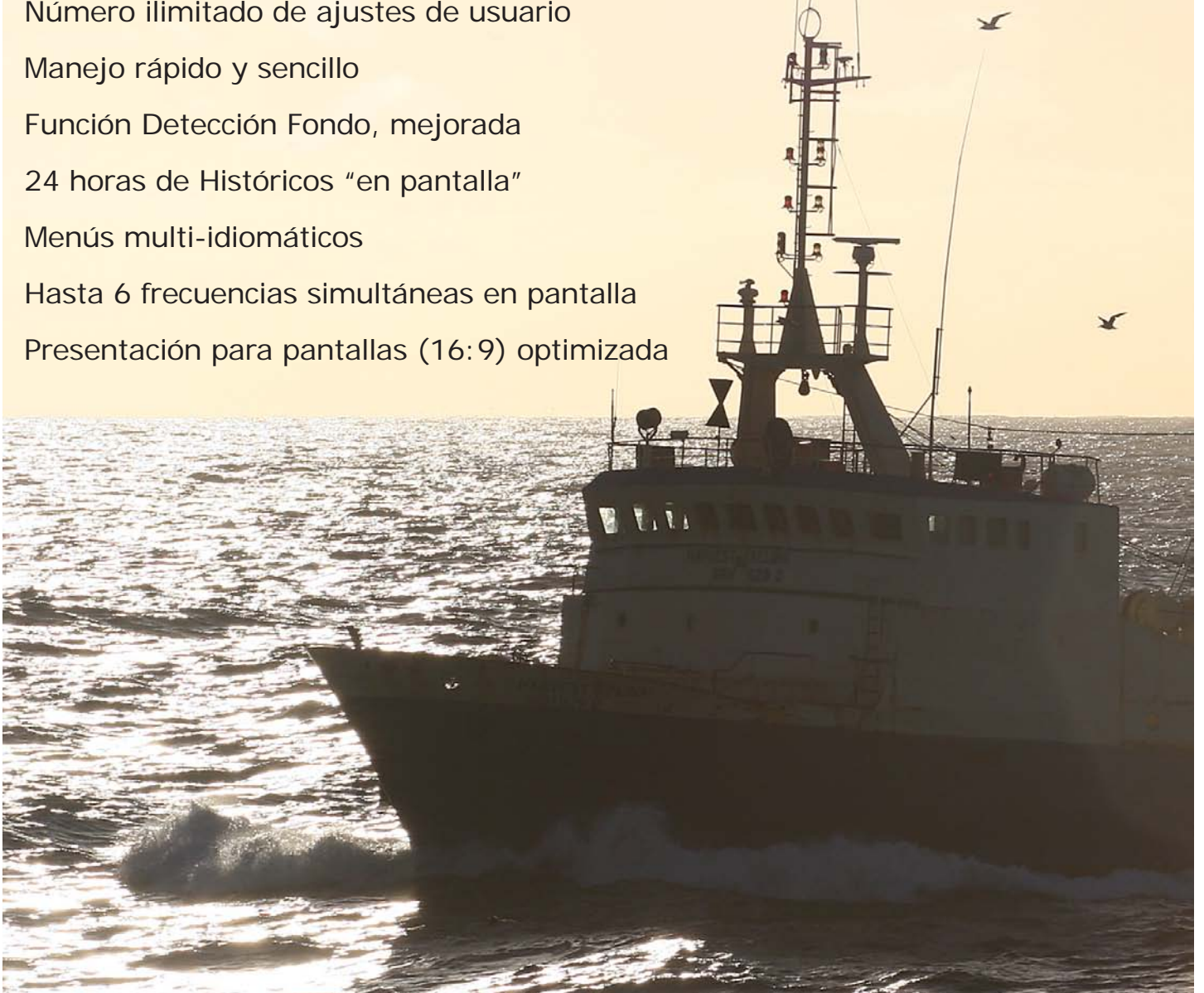
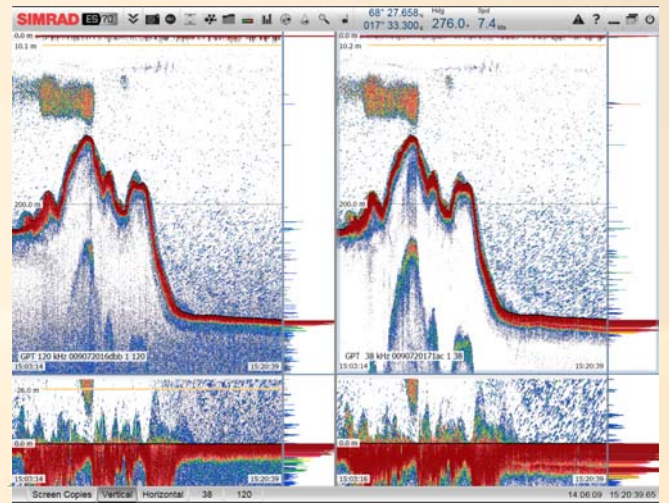


Simrad ES70

Ecosonda Single Beam

- Ecosonda de última generación
- Alta resolución - alta precisión
- Función Zoom aplicada a la biomasa
- Cálculo de la dureza del fondo
- Innovadora función en el Ajuste de Ganancia
- Alcance automático gradual
- Longitud de pulso seleccionable
- Número ilimitado de ajustes de usuario
- Manejo rápido y sencillo
- Función Detección Fondo, mejorada
- 24 horas de Históricos "en pantalla"
- Menús multi-idiomáticos
- Hasta 6 frecuencias simultáneas en pantalla
- Presentación para pantallas (16:9) optimizada



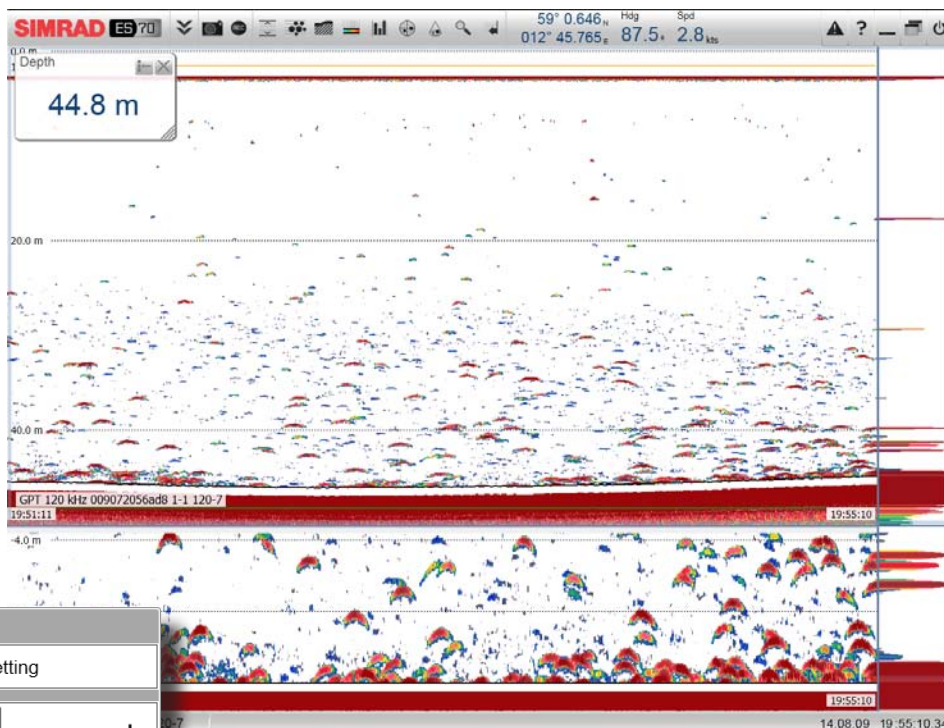
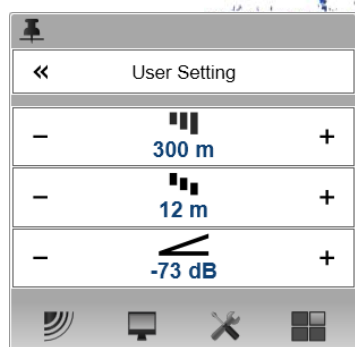
La Simrad ES70 es una ecosonda modular, totalmente flexible. Podemos empezar con un sistema básico tipo “single beam” con una sola frecuencia y luego expandirlo a sistema multi-frecuencia con transductores “single” y/o “split-beam”. Permite elegir de entre una gran variedad de avanzadas funciones de software, transductores y transeptores.

La Simrad ES70 “single beam” se adapta a todo tipo de pesquerías

La Simrad ES70 encabeza una nueva generación de ecosondas. Se ha utilizado la tecnología informática más innovadora del mercado a fin de satisfacer la creciente demanda de clientes cada vez más exigentes que buscan: “¡Máximo rendimiento a todas las profundidades y facilidad de uso!”

Sistema de Menús en varios idiomas

Los Menús de la ecosonda Simrad ES70 incluye iconos y botones con textos indicativos disponibles en varios idiomas: garantiza rapidez y fácil uso.



Prestaciones de la ES70 Single Beam

- Varias frecuencias disponibles: 12, 18, 27, 38, 50, 70, 120 y 200 kHz
- Ventanas dedicadas para:
 - Presentación Zoom
 - Profundidad
 - Umbral de colores
 - Dureza del fondo (Opcional)
 - Biomasa pez (Opcional)
- Longitud de pulso optimizada según rango
- Número ilimitado de ajustes de usuario
- Alcance automático gradual
- Los cambios de ajustes de Ganancia se aplican a todo el ecograma en pantalla.
- Nuevo detector de fondo optimizado que facilita la detección

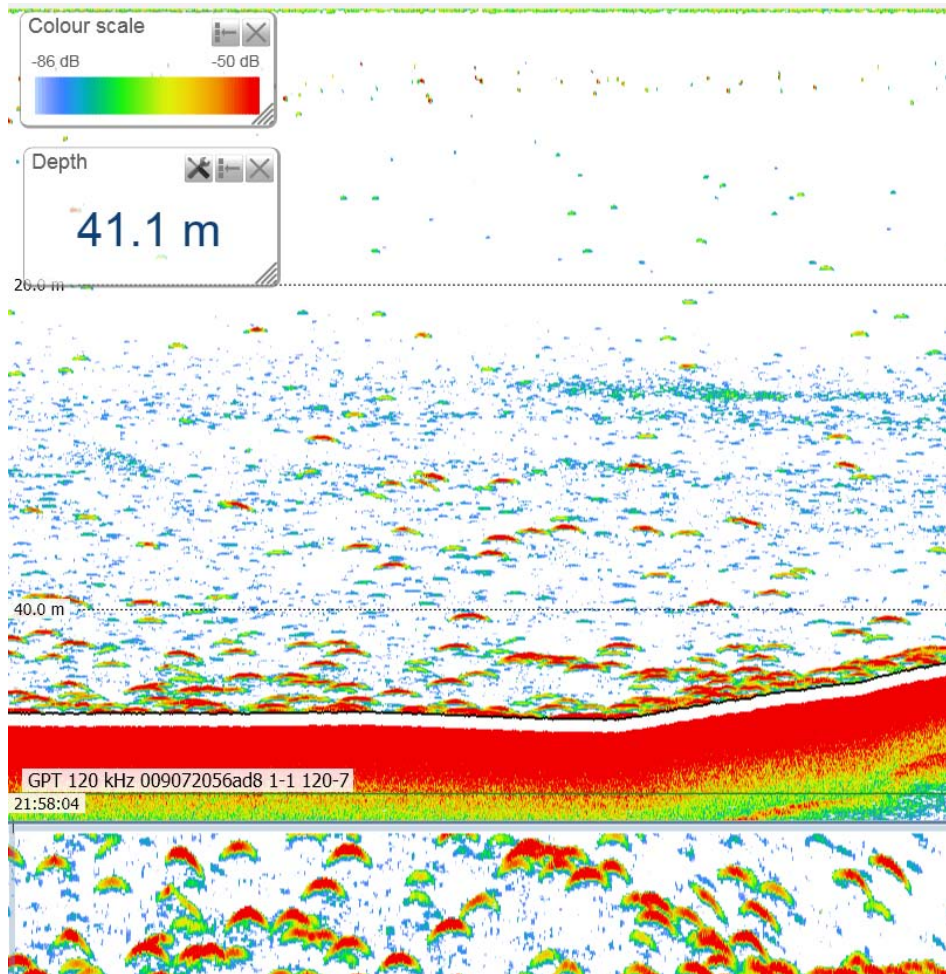
- de peces que nadan cerca de él o en zonas inclinadas.
- Hasta 6 frecuencias simultáneas en pantalla.
- 24 horas de “Históricos” en ventana dedicada
- Ajustes independientes por frecuencias del umbral de color
- 64 o 16 colores
- Presentaciones ampliadas optimizadas
- Ventanas dedicadas para: Expansión Fondo, Pelágica y de Arrastre
- Sistema de Menús en varios idiomas
- Transeptores con una o dos frecuencias
- Potencia de transmisión hasta 4 kW
- Función A – Scope
- Marcador de profundidad

- Lecturas en pantalla de: Latitud, Longitud, Rumbo, Velocidad y Temperatura
- Interfaces para GPS, Sistemas de Monitorización Capturas y Sonares Simrad.
- Velocidad de desplazamiento de la pantalla adaptable según Cadencia de Pulso, Distancia o Período.
- Función Capturar Pantallas

Funciones opcionales

- Cálculos de biomasa
- Cálculos de dureza de fondos
- Compensación de oleaje

Los ecogramas que presenta la ecosonda Simrad ES70 son nítidos y sin interrupciones. Si queremos más información en pantalla basta con abrir las ventanas informativas correspondientes.



Varias frecuencias

Cada modalidad pesquera requiere de frecuencias y transductores diferentes. Caballa, atún, anchoa, arenque y otras especies pelágicas se detectan mejor con frecuencias altas -120 ó 200 kHz- en función de la profundidad. En cambio, el bacalao o el carbonero son especies de fondo que se detectan mejor con frecuencias bajas: 70 ó 38 kHz. La frecuencia de 18 kHz se usa para especies de aguas muy profundas.

En un mismo sistema puede instalarse

cualquier combinación de frecuencias disponibles. Cada frecuencia puede controlarse de forma independiente, como si se tratara de varias ecosondas, o simultáneamente con el fin de comparar las respuestas de los peces en cada una de las frecuencias.

Podemos trabajar al unísono con 6 frecuencias en una sola pantalla, o en varios monitores. Basta instalar el software, los computadores y monitores correspondientes.

Un nuevo concepto de presentar la información

Con la ecosonda ES70, Simrad introduce un nuevo concepto de presentar la información. Se le ha dado el nombre de **ventanas informativas**.

Simplemente pulsando sobre el icono correspondiente de la barra superior, aparece la información en una ventana informativa y queda añadida al ecograma. Estas ventanas pueden moverse hasta cualquier punto de la pantalla y cambiar el tamaño a nuestro gusto. El fondo es transparente para que al superponerla no se oculte la información que quede debajo.

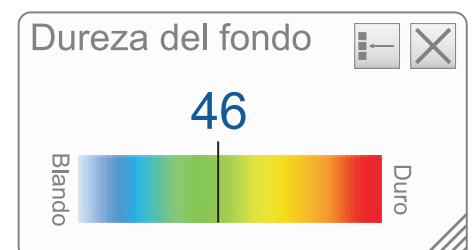
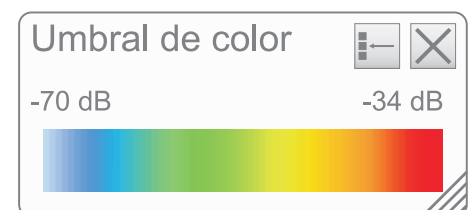
Innovadora función Zoom

La nueva función Zoom que Simrad ha implementado en la ES70 es totalmente innovadora, muy eficaz y muy fácil de usar. Con el trackball definimos el área del ecograma que queremos ampliar. Inmediatamente, visualizamos dicha área ampliada en la ventana Zoom junto con los cálculos de biomasa de pez.

El área ampliada permite un análisis más preciso del banco de peces, ya sea de especies pelágicas o de fondo.

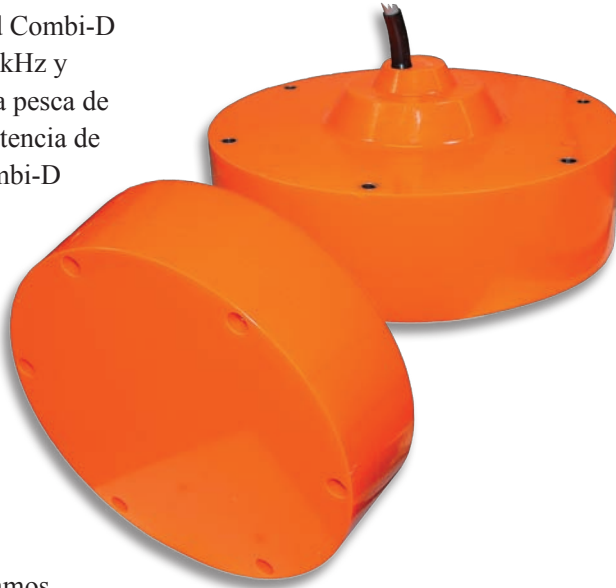
Dureza del fondo

La nueva ventana Dureza del Fondo nos permite investigar la tipología del fondo. La ES70 mide: reflectividad y dureza dentro de una escala del 1 al 100. Esta información puede exportarse a plotters de navegación.



Transductores de alta calidad

Los transductores Simrad Combi-D trabajan en 38/200 y 50/200 kHz y son los más indicados para la pesca de bajura. Ambos tienen una potencia de 1 kW. Una ES70 con un Combi-D en 38 kHz pueden detectar peces aislados a 500 metros de profundidad y en 220 kHz a 220 metros.



Capacidades ilimitadas

La Simrad ES70 es más que una ecosonda convencional: incorpora prestaciones que no encontramos en ningún otro fabricante.

Podemos configurar un sistema con tantos transductores y frecuencias como queramos; es decir, podemos “diseñar nuestro sistema ideal” y observar los blancos desde arriba, desde las bandas, estimar su volumen, detectar peces aislados en aguas someras y profundas, discriminar el fondo, obtener históricos de ecogramas y sus grabaciones,

guardar un número ilimitado de ajustes personales, exportar los datos a un plotter, etc.

Una larga historia y nuestra experiencia nos avalan

Simrad lleva más de 60 años fabricando ecosondas. La primera se comercializó en 1951 y ponía al alcance de los pescadores prestaciones notables: medir la profundidad, observar los contornos de fondo e incluso, detectar peces.

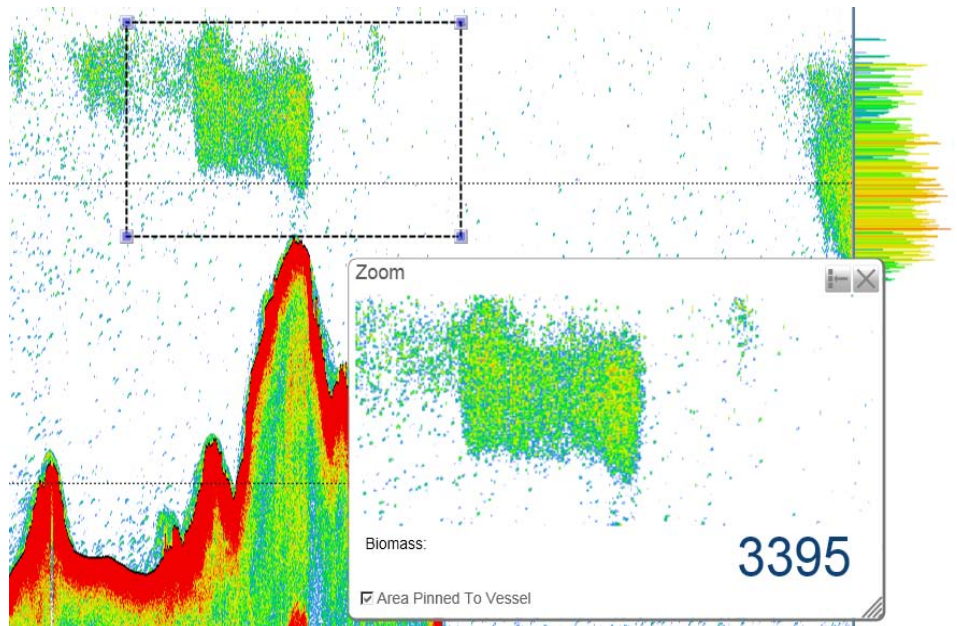
Desde entonces, Simrad es líder mundial en fabricación de ecosondas. Los pescadores de todo el mundo confían en Simrad porque saben que tendrán calidad, las funciones más innovadoras del momento y de los mejores y más avanzados diseños. Realmente Simrad ha ido marcando los pasos de las innovaciones tecnológicas de todo el mundo en materia de ecosondas.



¡El zoom más potente del mercado!

Elija y delimite una zona del ecograma e investigue los ecos ampliados en la ventana de Zoom. Deje que esta zona permanezca junto al barco o que el ecograma vaya corriendo.

Ahora observe y analice el total de biomasa que aparece en la zona ampliada.



338180 / Rev.A / September 2009

Simrad

Simrad Spain, S.L.
Poligono Industrial
Partida Torres 38 Nave 8 y 9
03570 Villajoyosa, Spain

Teléfono: +34 966 810 149
Telefax: +34 966 852 304
www.simrad.es
simrad.spain@simrad.com

SIMRAD